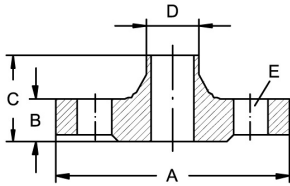


### Vorschweißflansche EN 1092-1

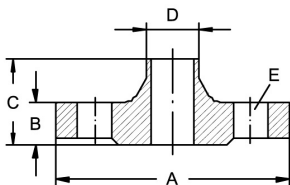
Art.Nr. EUR Art.Nr. EUR

#### Vorschweißflansch EN 1092-1, PN 6



DN	A	B	C	D	E	AISI316L-1.4404		AISI316Ti-1.4571	
10	75	12	28	17,2x1,8	4xM10x40	588230	Anfrage	585330	Anfrage
15	80	12	30	21,3x2	4xM10x40	588231	Anfrage	585331	Anfrage
20	90	14	32	26,9x2,3	4xM10x50	588232	Anfrage	585332	Anfrage
25	100	14	35	33,7x2,6	4xM10x50	588233	Anfrage	585333	Anfrage
32	120	14	35	42,4x2,6	4xM12x55	588234	Anfrage	585334	Anfrage
40	130	14	38	48,3x2,6	4xM12x55	588235	Anfrage	585335	Anfrage
50	140	14	38	60,3x2,9	4xM12x55	588236	Anfrage	585336	Anfrage
65	160	14	38	76,1x2,9	4xM12x55	588237	Anfrage	585337	Anfrage
80	190	16	42	88,9x3,2	4xM16x65	588238	Anfrage	585338	Anfrage
100	210	16	45	114,3x3,6	4xM16x65	588239	Anfrage	585339	Anfrage
125	240	18	48	139,7x4	8xM16x65	588241	Anfrage	585341	Anfrage
150	265	18	48	168,3x4,5	8xM16x65	588242	Anfrage	585342	Anfrage
200	320	20	55	219,1x6,3	8xM16x75	588244	Anfrage	585344	Anfrage
250	375	22	60	273x6,3	12xM16x75	588246	Anfrage	585346	Anfrage
300	440	22	62	323,9x7,1	12xM20x80	588248	Anfrage	585348	Anfrage

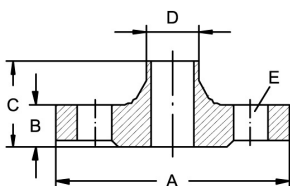
#### Vorschweißflansch EN 1092-1, PN 10



DN	A	B	C	D	E	AISI316L-1.4404		AISI316Ti-1.4571	
200	340	24	62	219,1x5,9	8xM20x80	588344	Anfrage	585544	Anfrage
250	395	26	68	273x6,3	12xM20x80	588346	Anfrage	585546	Anfrage
300	445	26	68	323,9x7,1	12xM20x80	588348	Anfrage	585548	Anfrage
350	505	26	68	355,6x7,1	16xM20x80			585501	Anfrage
400	565	26	72	406,4x7,1	16xM24x90			585502	Anfrage
500	670	28	75	508x7,1	20xM24x90			585503	Anfrage

10 - 40 Flansche ND 40 verwenden. 50 - 150 Flansche ND 16 verwenden.

#### Vorschweißflansch EN 1092-1, PN 16



DN	A	B	C	D	E	AISI316L-1.4404		AISI316Ti-1.4571	
50	165	18	45	60,3x2,9	4xM16x65	588436	Anfrage	585736	Anfrage
65	185	18	45	76,1x2,9	4xM16x65	588437	Anfrage	585737	Anfrage
80	200	20	50	88,9x3,2	8xM16x75	588438	Anfrage	585738	Anfrage
100	220	20	52	114,3x3,6	8xM16x75	588439	Anfrage	585739	Anfrage
125	250	22	55	139,7x4	8xM16x75	588441	Anfrage	585741	Anfrage
150	285	22	55	168,3x4,5	8xM20x80	588442	Anfrage	585742	Anfrage
200	340	24	62	219,1x5,9	12xM20x80	588444	Anfrage	585744	Anfrage
250	405	26	70	273x6,3	12xM24x90	588446	Anfrage	585746	Anfrage
300	460	28	78	323,9x7,1	12xM24x90	588448	Anfrage	585748	Anfrage

10 - 40 Flansche ND 40 verwenden.